

QUAL A ABORDAGEM PEDAGÓGICA?





- Diferente da Educação Infantil, a proposta da BNCC Ensino Fundamental – Anos Iniciais é a progressão das múltiplas aprendizagens, articulando o trabalho com as experiências anteriores e valorizando as situações lúdicas de aprendizagem.

SEGUNDO A BNCC:

- Tal articulação precisa prever tanto a progressiva sistematização dessas experiências quanto o desenvolvimento, pelos alunos, de novas formas de relação com o mundo, novas possibilidades de ler e formular hipóteses sobre os fenômenos, de testá-las, de refutá-las, de elaborar conclusões, em uma atitude ativa na construção de conhecimentos.





***Para compreender todas as mudanças no desenvolvimento da criança é preciso:

- **o estímulo ao pensamento lógico, criativo e crítico, bem como sua capacidade de perguntar, argumentar, interagir e ampliar sua compreensão do mundo.**



- Além disso, essa proposta pedagógica deve assegurar, ainda, **um percurso contínuo de aprendizagens e uma maior integração entre as duas etapas do Ensino Fundamental.**



- a BNCC Ensino Fundamental – Anos Iniciais e Anos Finais possuem vários pontos em comum para garantir o percurso de aprendizagem contínuo, como a **divisão por áreas do conhecimento, componentes curriculares e unidades temáticas.**

ÁREAS DO CONHECIMENTO

Área do Conhecimento do Mundo





- A organização estrutural da BNCC no Ensino Fundamental como um todo se dá por áreas do conhecimento, da mesma forma que acontece no Exame Nacional do Ensino Médio (ENEM).

ÁREAS DO CONHECIMENTO PREVISTAS PELA BNCC

- 1 – LINGUAGENS;
- 2 – MATEMÁTICA;
- 3 – CIÊNCIAS DA NATUREZA;
- 4 – CIÊNCIAS HUMANAS.



COMPONENTES CURRICULARES

- O que antes entendíamos como disciplinas ou matérias, chamamos agora de **componentes curriculares.**



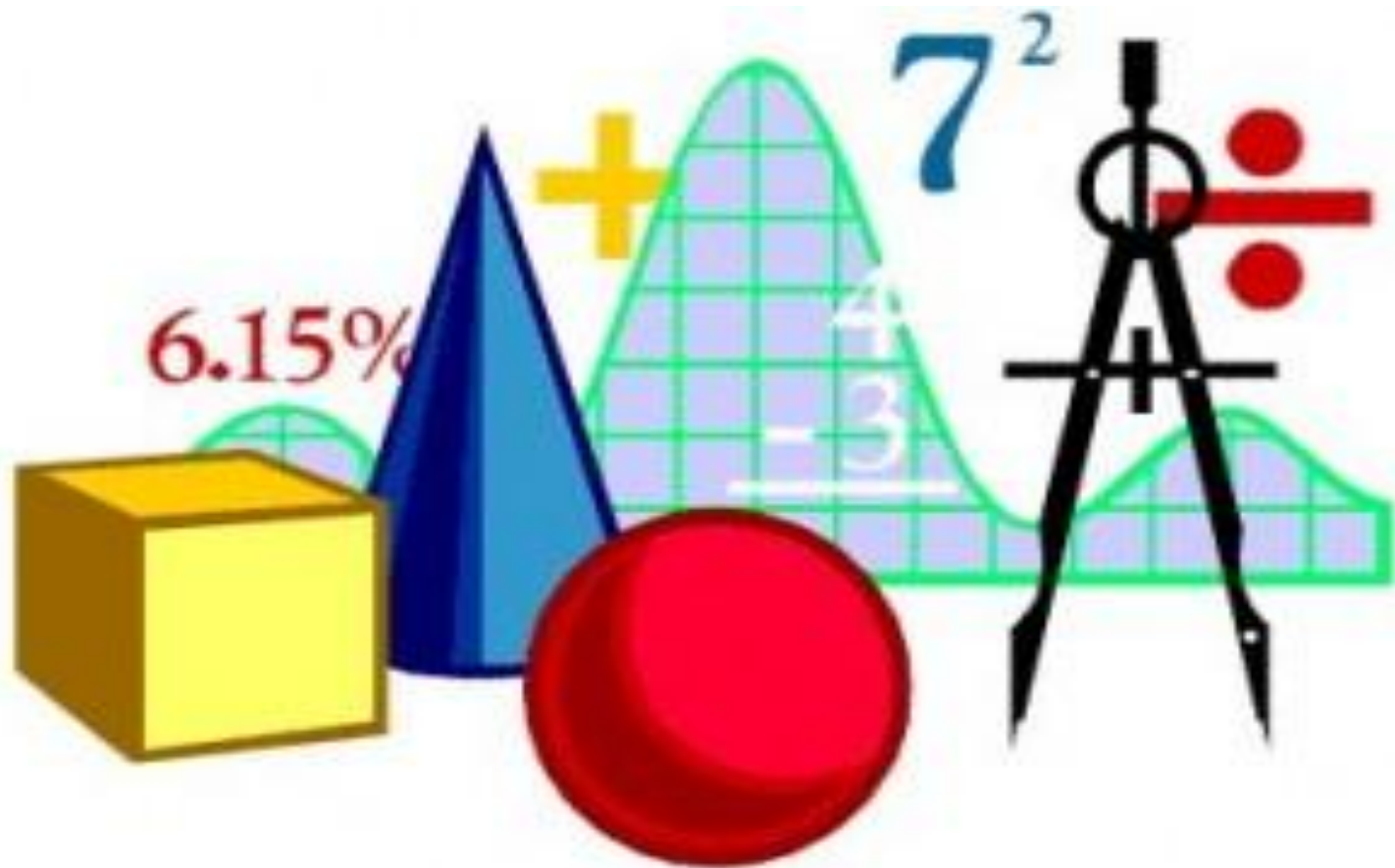
LINGUAGENS





- *Componentes curriculares:* Língua Portuguesa, Arte, Educação Física, Língua Inglesa.

MATEMÁTICA





- **Componente curricular:
Matemática**

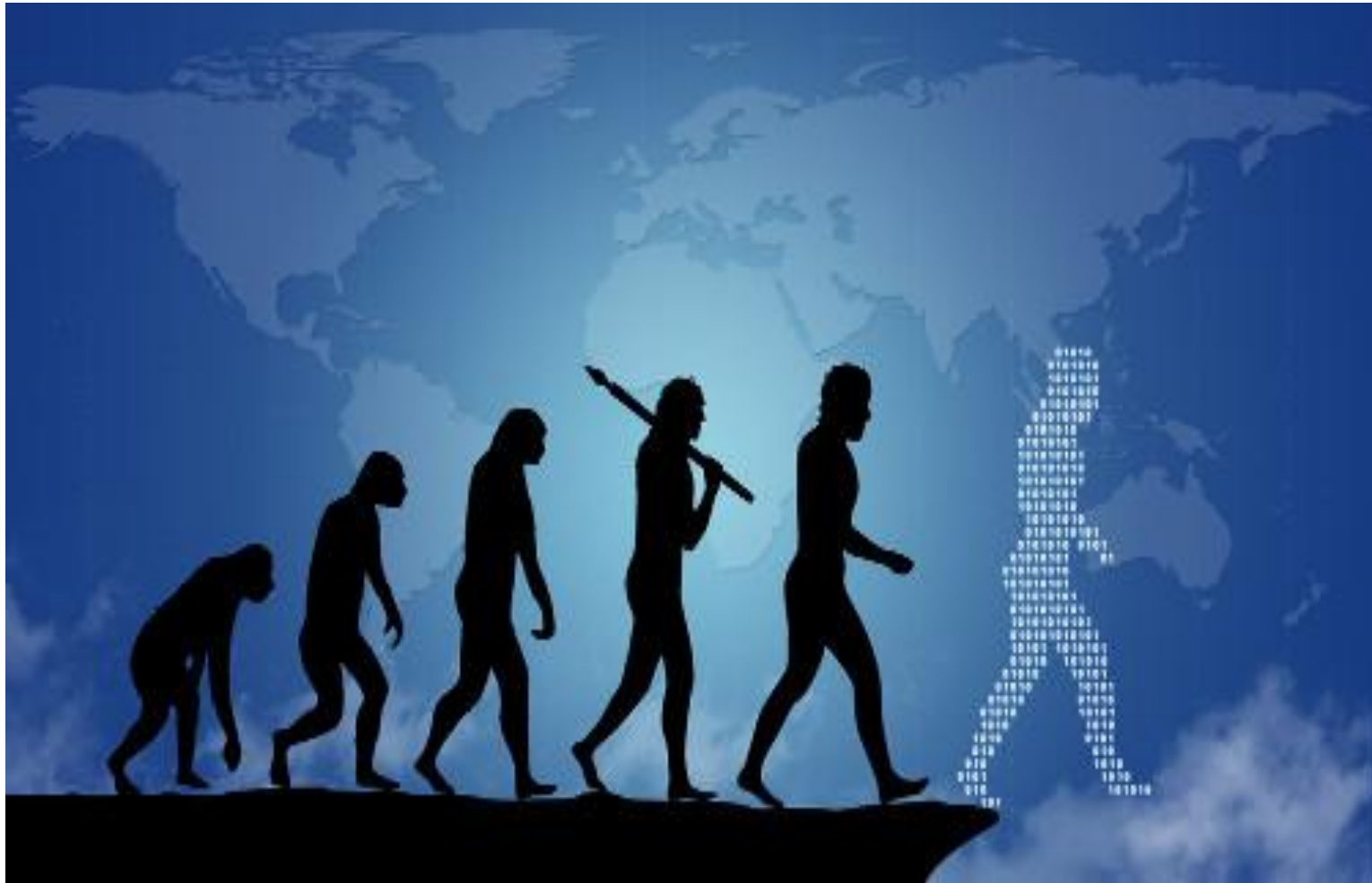
CIÊNCIAS DA NATUREZA





- **Componente curricular:
Ciências**

CIÊNCIAS HUMANAS





- Componente curricular:
Geografia e História

ENSINO RELIGIOSO





- **Componente curricular: Ensino Religioso**

ALFABETIZAÇÃO





*** Outro aspecto que muda com a BNCC Ensino Fundamental – Anos iniciais é a alfabetização:





- A partir da implementação da Base, toda criança deverá estar plenamente alfabetizada até o fim do 2º ano. Antes, esse prazo era até o terceiro ano – de acordo com o Pacto Nacional pela Alfabetização na Idade Certa (PNAIC).

As competências e as habilidades envolvidas no processo de alfabetização

- Compreender diferenças entre escrita e outras formas gráficas (outros sistemas de representação);
- Dominar as convenções gráficas (letras maiúsculas e minúsculas, cursiva e *script*);





- Conhecer o alfabeto;
- Compreender a natureza alfabética do nosso sistema de escrita;
- Dominar as relações entre grafemas e fonemas;
- Saber decodificar palavras e textos escritos;








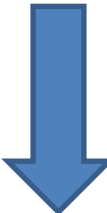
- Saber ler, reconhecendo globalmente as palavras;
- Ampliar a sacada do olhar para porções maiores de texto que meras palavras, desenvolvendo assim fluência e rapidez de leitura (fatiamento).



UNIDADES TEMÁTICAS



- 
- Com a implementação da BNCC Ensino Fundamental – Anos Iniciais e Anos Finais, a forma com que os conteúdos serão trabalhados em sala de aula ganhou novo foco:
- 

- 
- A divisão agora é por unidades temáticas, que consiste na reunião de um conjunto de conteúdos de uma mesma temática em uma unidade.
- 



- Na BNCC, essas unidades aparecem em praticamente todos os componentes curriculares ao longo de todo o Ensino Fundamental.



- somente o componente **Língua Portuguesa** – da área de Linguagens – **não está estruturado em unidades temáticas**. Ou seja, ela se organiza em práticas de linguagem (leitura/escuta, produção de textos, oralidade e análise linguística/semiótica), campos de atuação, objetos de conhecimento e habilidades.